



**PEKİM**  
ENDÜSTRİYEL KİMYA

Ürün Kataloğu



*“Gücümüzü kimyadan,  
başarımızı değerlerimizden alıyoruz.”*

## Hakkımızda

Şirket merkezi İstanbul'da bulunan **PEKKİM ENDÜSTRİYEL KİMYA** sanayinin ihtiyaç duyduğu endüstriyel yağ ve kimyasal ürünlerin tedarik, depolama ve satışını entegre bir biçimde yapmaktadır. Kimya sanayisinde kalitesi ispatlanmış, global markalarla işbirliği içerisinde olan firmamız, yoğun olarak, endüstriyel yağlar, solvent ve kimyasal ürünlerin satışını yapmaktadır.

**PEKKİM ENDÜSTRİYEL KİMYA** ürün çeşitliliği, güçlü stok alanı ve yaygın dağıtım ağı ile müşterilerinin taleplerini en iyi şekilde karşılamaktadır. Kimya sanayinin hizmetine sunmuş olduğu ürünlerde her zaman kalite ve sürekliliğini ön planda tutan firmamız, teknolojik gelişmelere ve yeniliklere sürekli bağlı kalarak zirvedeki yerini sağlamlaştırmaktadır.

Ağır Metal Sanayiden tekstile, otomotivden mobilyaya, plastik ambalajdan üretim olan her sektöre hizmet veren firmamız, genç ve dinamik kadrosuyla, satış ve satış sonrası müşteri memnuniyetini ön planda tutarak ticari faaliyetlerini sürdürmektedir.

### SORUMLULUKLARIMIZ

Kimya sektörü içindeki tehlikenin farkında olarak mevzuata uygun hareket etmek. Önleyici tedbirler almak. Gerekli araçlar, belgeler ve eğitimler ile faaliyetlerimize devam etmek. Bu doğrultuda yenilikleri takip etmek ve tüm faaliyetlerimizde çevreye ve insana duyarlı olmak.

### İŞ SAĞLIĞI ve GÜVENLİĞİ POLİTİKAMIZ

İş sağlığı ve güvenliğini ilgilendiren her türlü tedbiri alarak, kanun ve mevzuatların gerektirdiği uygulamaları gerçekleştirmektedir.

**PEKKİM ENDÜSTRİYEL KİMYA,**  
üretimde çözüm partneriniz olmaktan

onur duyar.

**PEKKİM**  
ENDÜSTRİYEL KİMYA SANAYİ TİCARET LTD. ŞTİ.





# İÇİNDEKİLER

Boya Öncesi Proses Kimyasalları

4/6

Ultrasonik Temizleyiciler

6

Vibrasyon Yüzey İşlem Kimyasalları

7

Yağ Sökücüler

7

Karbon Sökücüler

8

Ağır İş Makine Kimyasalları

8

Alüminyum Temizleyiciler

9

Kaynak Proses Kimyasalları

9

Zemin Temizleyiciler

10

Pas Sökücüler

10

Boya ve Kaplama Sökücüler

11

Kalıp Temizleyiciler

11

Kalıp Ayırıcılar

12

Pas Korozyon Önleyici

13

Uçucu Yağ Serisi

13

Metal Temizleme Solventleri

14

Tekstil Leke Sökücü Solventleri

14

Mobilya Kimyasalları

15

Boya Öncesi Proses Kimyasalları

16

Motor ve Pano Temizleyiciler

16

Genel Temizlik Ürünleri

17

Cilt Temizleyiciler

18

Dezenfektanlar

18

Kış Kimyasalları

19

**ALKALİ YAĞ ALMA ( TOZ )**

Alkali yağ alma demir ve çelik malzemeler üzerindeki her çeşit madeni ve bitkisel yağların temizlenmesi için kullanılan anyonik ve noniyonik ıslatıcılar ihtiva eden toz formda yağ alma maddesidir. Daldırma ve püskürtme olarak kullanılabilir.

**KONSANTRASYON** Daldırma : % 4-6 Püskürtme : % 1-3  
Sıcaklık : Minimum 50 C

**ALKALİ YAĞ ALMA**

Alkali yağ alma demir ve çelik malzemeler üzerindeki her çeşit madeni ve bitkisel yağların temizlenmesi için kullanılan anyonik ve noniyonik ıslatıcılar ihtiva eden sıvı formda yağ alma maddesidir. Daldırma ve püskürtme olarak kullanılabilir.

**KONSANTRASYON** Daldırma : % 4-6 Püskürtme : % 1-3  
Sıcaklık : Minimum 50 C

**ALÜMİNYUM ALKALİ YAĞ ALMA 180 ( TOZ )**

Saç, çinko kaplı sac, alüminyum ve magnezyum alaşımlar için daldırma ve püskürtme yöntemiyle kullanılabilen, sıcak suda iyi çözünen bir yağ alma malzemesidir.

**KONSANTRASYON** Daldırma : % 4-6 Püskürtme : % 0,5-2

**ASİDİK YAĞ ALMA 670**

Asidik yağ alma; yağ alma işleminde kullanılan asitleri içeren, pas almada da etkili bir üründür. Asidik yağ alma demir, galvaniz, çelik profillerin yüzeylerindeki yağları ve doğal oksit tabakalarını parçalayarak yüzeyden uzaklaştırır. Ortam sıcaklığında çalışır.

**KONSANTRASYON** Daldırma : % 6-7 Püskürtme : % 0,5-3

**GALVANİZ YAĞ ALMA 1910**

Geliştirmiş olduğumuz özel formülasyonla beraber spray ve daldırma yağ alma banyolarında da soğuk olarak çalışmaktadır. Köpürme problemi olmaması ve yağı yüzeyden kısa zamanda çıkarması en büyük tercih sebebi olmuştur.

**KONSANTRASYON** Daldırma : % 10 Püskürtme : % 1-2

**GALVANİZ YAĞ ALMA 1910 H**

Geliştirmiş olduğumuz özel formülasyonla beraber spray ve daldırma yağ alma banyolarında da soğuk olarak çalışmaktadır. Köpürme problemi olmaması ve yağı yüzeyden kısa zamanda çıkarması en büyük tercih sebebi olmuştur. Hidrojen kırılğanlığına neden olmaz.

**KONSANTRASYON** Daldırma : % 10 Püskürtme : % 1-2

**ASİDİK YAĞ ALMA ALÜMİNYUM**

Asidik yağ alma oksit almada da etkili, yağ alma işleminde kullanılan asitleri içeren bir üründür. Geliştirmiş olduğumuz özel formülasyonla beraber spray ve daldırma yağ alma banyolarında da soğuk olarak çalışmaktadır. Köpürme problemi olmaması ve yağı yüzeyden kısa zamanda çıkarması en büyük tercih nedeni olmuştur.

**KONSANTRASYON** Daldırma : % 2-5 Püskürtme : % 0,5-3

**ZİRKONYUM NANO KAPLAMA - 1**

Demir ve çinko fosfata alternatif olarak üretilmiştir. Fosfat banyosu kullanımında yaşanan olumsuzlukları ortadan kaldırdığı gibi, fosfat kaplamaya oranla çok daha etkili boya tutunması ve uzun boya ömrü sağlar. Yeni nesil nano kaplama; metal yüzeyle boya arasında bağlayıcı bir tabaka görevi görür. Uygulama sonrası boya için yapılan darbe ve ömür testlerinden mükemmel sonuç alınır. Ürün ortam sıcaklığında çalışır ve soğuk kullanılır.

**KONSANTRASYON** Daldırma : % 2-4 Püskürtme : % 0,5-2

**ZİRKONYUM NANO KAPLAMA - YAĞ ALMALI**

Demir ve çinko fosfata alternatif olarak üretilmiştir. Fosfat banyosu kullanımında yaşanan olumsuzlukları ortadan kaldırdığı gibi, fosfat kaplamaya oranla çok daha etkili boya tutunması ve uzun boya ömrü sağlar. Yeni nesil nano kaplama; metal yüzeyle boya arasında bağlayıcı bir tabaka görevi görür. Uygulama sonrası boya için yapılan darbe ve ömür testlerinden mükemmel sonuç alınır. Ürün ortam sıcaklığında çalışır ve soğuk kullanılır.

**KONSANTRASYON** Daldırma : % 2-4 Püskürtme : % 1,5-2

**NANO KAPLAMA**

Boya öncesi spray hatlarda metal yüzeyinde; yağ alma ve nano kaplamayı tek banyoda gerçekleştirebilen metal kaplama ve yağ alma kimyasalıdır. Boyanın metal yüzeyine tutunmasını ve uzun ömürlü kaplama oluşturmasını sağlar. Demir fosfat, çinko fosfat ve diğer metal kaplama çeşitlerine alternatif olarak üretilmiştir. Nano kaplama; metal yüzeyi ile boya arasında bağlayıcı bir tabaka görevi görür. Ürün etkili yağ alma özelliği sayesinde metal yüzeydeki yağı sökerek nano kaplama gerçekleştirir. Herhangi bir ön yağ alma banyosu kullanımına ihtiyaç duymaz. Kullanılan banyo sayısından, diğer kimyasallardan uygulama sürelerinden ve banyo ısıtılmasında kullanılan enerji giderinden ekonomik avantaj sağlar. Demir fosfat ve çinko fosfat banyolarının oluşturmuş olduğu çamur kaynaklı atık problemini ortadan kaldırır. Ürün multi metal çalışır. Alüminyum alaşımları ve galvaniz kaplı tüm metaller dahil tüm metal yüzeylerinde tek banyoluk sistem ile boya öncesi hazırlığa olanak sağlar. Ürün oda sıcaklığında çalışır ve herhangi bir ısıtmaya ihtiyaç duymaz. Soğuk kullanım; işletme için ekonomik avantaj sağlar. Ürün şebeke suyu ile çalıştığından deiyonize su kullanımına ihtiyaç duymaz. Organik yapıda kimyasallar ihtiva ettiğinden çevresel atık problemlerini ortadan kaldırır.

**KONSANTRASYON** Püskürtme : % 0.5-1.5



Sprey Hattı



Daldırma Hattı

### SİLME DEMİR FOSFAT

Demir, çelik ve galvaniz malzemeler için elle silme ve fırçalama yöntemi ile kullanılır. Metal parçaların aynı anda yağını alır ve demir fosfat işlemini gerçekleştirir. Ortam sıcaklığında uygulama yapılabilen kullanımı kolay bir üründür. Parçalar temizlendikten sonra hızlı bir şekilde kurutulmalıdır.

**KONSANTRASYON** % 10

### DEMİR FOSFAT 210

Demir, çelik ve galvaniz kaplı metallerde kullanılan bir kimyasaldır. Demir bir kimyasaldır. Demir fosfatlama öncesinde metal parçalara yağ alma işlemi uygulanmalıdır.

**KONSANTRASYON** Daldırma : % 3-5 Püskürtme : % 1,5-3  
Sıcaklık : Minimum 40 C - 60 C

### DEMİR FOSFAT 450

Demir ve çelik malzemeler için daldırma, püskürtme yöntemi ile uygulanan yağ alma katkısı içerikli, tek komponentli, düşük kullanım konsantrasyonuna sahip, pH dengesi stabil, kullanımı kolay bir demir fosfattır.

**KONSANTRASYON** Daldırma : % 4-6 Püskürtme : % 1-2

### BASINÇLI YIKAMA DEMİR FOSFAT

Boya öncesi metal yüzey hazırlığında kısa uygulama süresinde etkili yağ sökme özelliği gösterir ve demir, çelik yüzeyleri demir fosfatlama yapar. Basınçlı yıkayıcılar için özel olarak formüle edilmiştir. Hızlı, etkili ve köpüğü kontrollü formülü ile kullanımı pratiktir.

**KONSANTRASYON** % 1-2

### ÇİNKO FOSFAT

Çinko fosfat genelde uzun süreli korozyon direnci gerektiren koşullarda kullanılır. Otomotiv, beyaz eşya, galvan, boru ve tel sanayisinde kullanımı yaygın olmasına rağmen iç ortamda kullanılan ürünler içinde uygulanabilir. Boya altı olarak kullanımı demir fosfata nazaran daha maliyetli olmasına rağmen sağlamış olduğu korozyon direnci tercih edilme sebebidir. Koruyucu amaçlı kullanılan çinko fosfat ise daha kalın bir kaplama yaparak korozyon direncini üst seviyelere taşır.

**KONSANTRASYON** Daldırma : % 15-20 Sıcaklık : 65 C

### MANGAN FOSFAT

Daldırma olarak çalışan mangan fosfat metal yüzeyinde kristalli bir tabaka oluşturur. Bu tabakanın yağ tutma özelliği yüksektir. Özellikle hareketli olan yağlanması gereken parçalarda ve silah sanayisinde mangan fosfat tercih edilir. Kristal yapısının kalın olmasından dolayı yağ içerisine absorbe ederek metalin uzun yıllar boyunca koruyuculuğunu sağlar. Kaplama kalınlığı 10-40 gr/m<sup>2</sup> arasındadır.

**KONSANTRASYON** Daldırma : % 15-18 Sıcaklık : % 85 C - 95 C

### AKTİVASYONLAR

Çinko fosfatlama ve mangan fosfat banyolarında aktivasyon, fosfat kristal büyüklüklerini etkiler ve bu sayede kaplamanın daha homojen ve küçük kristalli olmasını sağlar. Özellikle çinko fosfat banyolarında kaplama kalın kristal halinde olur. Metal üzerinde fosfat kristallerinin büyük olması kaplama arasında boşluklar olmasına neden olur. Oluşan bu boşluklarda kaplama yoktur ve bu nedenle korozyon direnci düşüktür. Aktivasyon fosfat kristallerinin küçük halde kaplamasını sağlar. Çinko fosfat kristalleri küçük ve ince kaplandığında daha sıkı ve daha homojen bir kaplama meydana gelir. Fosfat kristallerinin arasındaki boşluklar minimuma iner ve sonuç olarak metal yüzeyinin tamamında kaplama oluşur. Bu sayede korozyon direnci ve boya yapışma üst seviyeye çıkar. Aynı durum mangan fosfatlama için de geçerlidir. Mangan fosfat banyosu öncesinde kullanılan aktivasyon homojen ve sıkı bir kaplama meydana getirecektir. Mangan fosfat kristalleri arasındaki boşluklar ortadan kalkacaktır.

**KONSANTRASYON** % 1-2

### PASİVASYONLAR ( ORGANİK - İNORGANİK )

Pasivasyon, fosfat banyolarından sonra kullanılması gereken bir üründür. Metal boyaya girmeden önce yüzeyin tamamen temiz olması gerekir. Fosfat banyoları su ile çalışan prosesler olduğu için sudan gelen ve sertlik veren Mg ve Ca gibi iyonlar boya altında kalırsa kaliteyi olumsuz yönde etkileyecektir. Pasivasyonun görevi bu iyonları temizleyerek boya altında oluşabilecek olası tuz oluşumunu engellemektedir. Ayrıca fosfat kristallerinin homojen bir yapıda olmasını sağlar. Açık kalan bölgeleri kapatarak metalin korozyona dayanıklı olmasına yardımcı olur. Kromsuz pasivasyon çevre açısından olumlu olsa bile kromlu pasivasyonlar korozyona karşı daha dirençlidir. Demir fosfat ve çinko fosfat banyoları sonrası kullanımı yaygındır.



**PASİVASYON 900**

Demir, fosfat ve çinko fosfatlama sonrası hem daldırma hem de sprey banyolarda kullanılabilen sıvı bir üründür. Ortam sıcaklığında uygulama yapılabilir. Pasivasyon banyosunun pH'ı 4-6 arasındadır. Kullanım konsantrasyonu oldukça düşük seviyededir. Arıtma işleminin kolaylığı açısından Krom +6 pasivasyona göre avantajlıdır.

**KONSANTRASYON** % 0.5-1.5

**KROMAT SIVISI**

Alüminyum yüzeylere uygulanan krom içermeyen korozyon direncini artıran kimyasaldır. Ağır metal içermediği için tercih edilir. Yeşil kromata göre korozyon direnci düşük olmasına rağmen çevre açısından ağır metal içermediği için tercih edilir.

**SARI KROMAT**

Sarı kromat genelde dış ortamlarda kullanılacak alüminyum parçalar için boya öncesi kullanılır. Korozyon direnci diğer kromatlara göre daha fazladır.

**ULTRASONİK YIKAMA TOZU 4700**

Ultrasonik yıkama makinelerinde kullanılan alkalitesi yüksek toz yağ alma kimyasalıdır. Genellikle bakır ve zamak parçaların yüzeyinden doğal veya mineral yağların, ya da polisaj pastaların uzaklaştırılmasında kullanılır.

**KONSANTRASYON** Daldırma : % 4-6

**PASİVASYON 240**

Çinko fosfat, demir fosfat ve mangan fosfat kaplama banyoları sonrası yüksek korozyon direnci sağlayan, daldırma ve püskürtme olarak kullanılabilen sıvı bir üründür. İçeriğindeki Krom +6 nedeni ile gerekli arıtma işlemleri yapılarak deşarj edilmesi gerekir.

**KONSANTRASYON** % 0.1-0.5 Sıcaklık : 20 - 50 C

**PASİVASYON 5000**

Yüzeylere uygulanan krom içermeyen bir pasivasyon kimyasalıdır. Ağır metal içermediği için tercih edilir. Yeşil kromata göre korozyon direnci düşük olmasına rağmen çevre açısından ağır metal içermediği için tercih edilir.

**KONSANTRASYON** % 0.1-0.5

**YEŞİL KROMAT**

Yeşil kromat alüminyum yüzeylere Krom +3 olarak kaplama yapması nedeni ile tercih edilir. Sarı kromata göre korozyon direnci düşük olmasına rağmen Krom +3 olarak yaptığı kaplama nedeni ile otomotiv ve beyaz eşya sektöründe kullanımı yaygındır.

**ULTRASONİK YIKAMA TOZU 16301**

Alkali ince tanecikli, sıcak suda iyi çözünen bir yağ alma malzemesidir. Saç, çinko kaplı saç, alüminyum ve magnezyum alaşımlar için ultrasonik yıkama makinelerinde kullanılır.

**KONSANTRASYON** Daldırma : % 3-5

**ULTRASONİK NÖTR YIKAMA SIVISI 8800**

Metal endüstrisinde işleme yağların metal yüzeyinden temizlenmesi için ultrasonik yıkama makinelerinde yağ alma maddesi olarak kullanılan, sürfaktan ve korozyon önleyici komponentler içeren bir üründür. Temizlendikten sonra metal yüzeylerini pasive ederek geçici olarak paslanmadan korur. Tek ve çok noktadan püskürtmeli yüksek basınçta çalışan yıkama kabinlerinde de kullanılır.

**KONSANTRASYON** Daldırma : % 1-3

**VİBRASYON ÇAPAK ALMA / PARLATMA**

Vibrasyon makinelerinde hassas ve kaba çapak alma, yüzeyi düzgünleştirme ve temizleme, sivri bölgeleri yuvarlatma ve parlatma amacıyla, seramik veya sert plastik ekipmanlar ile beraber kullanılır. Özellikle demir, şartlara bağlı olarak bakır ve pirinç için de kullanılan, çapak alma efekti yüksek sıvı bir üründür.

**VİBRASYON ÇAPAK ALMA / PARLATMA 1086**

Vibrasyon makinelerinde hassas ve kaba çapak alma, yüzey temizleme, parlatma ve oksitleri giderme amacıyla kullanılır. Çelik, bakır, alüminyum ve pirinç malzeme için uygundur. Vibrasyon yağ alma 1086 seramik, sert plastik veya çelik bilya gibi ekipman ile birlikte kullanılan bir üründür.

**VİBRASYON YAĞ ALMA1046**

Vibrasyon makinelerinde pas alma, temizleme, parlatma, karbon kirliliği ve oksitleri giderme amacı ile kullanılır. Demir, bakır ve pirinç malzeme için uygundur. Vibrasyon yağ alma 1046 seramik ve sert plastik ekipman ile birlikte kullanılan bir üründür.

**SOLVENT BAZLI YAĞ SÖKÜCÜ 4**

Basınçlı hava tabancası ile yıkanması gereken makinelerin temizliğinde yağ, kir, gres sökmek için kullanılır. Orjinal boyalı yüzeylere zarar vermez. Geç uçucu bir üründür. Yanıcı olmadığı için güvenle kullanılabilir.

**KONSANTRE YAĞ SÖKÜCÜ**

Metal, kauçuk plastik ve her nevi yüzeyden yağ, gres, kir gibi izleri kolay bir şekilde temizler. Suda çözülme ve biyolojik olarak parçalanma özelliğinden dolayı çevre dostudur. Konsantre ve ekonomiktir. Asit, fosfat içermez. Yanmaz. Benzin, mazot, tiner ve gaz yerine kullanılabilir. Kirin yoğunluğuna göre 1/5 ile 1/25 oranında su ile seyreltilerek püskürtücü ve fırça yardımıyla uygulanır ve durulanır.

**KONSANTRE AĞIR YAĞ SÖKÜCÜ**

Ağır yağ ve kirlerin sökümünde kullanılan çok güçlü ve konsantre bir üründür. Biyolojik olarak parçalanabilir. Soğuk suda kullanımda 1/10 ile 1/20 arasında, sıcak suda kullanımda 1/20 ile 1/40 oranında su ile seyreltilerek uygulanır. Daldırma, fırçalama ve püskürtücüler yardımı ile kullanılabilir, iyi bir şekilde durulanması gerekir.



**KARBON SÖKÜCÜ**

Karbon sökücü ısıdan kaynaklı oluşan yanmış yağların temizliğinde ve standart yağ sökücü ürünlerin yetersiz kaldığı durumlarda kullanılan üründür. Sıcak su ile seyreltilerek kullanılır.

**SOLVENT BAZLI KARBON SÖKÜCÜ**

Basınçlı hava tabancası ile uygulama yapılması gereken durumlarda kullanılan yanıcı olmayan ve hızlı uçan solvent bazlı karbon sökücüdür.

**PARÇA TEMİZLEME TOZU**

Alkali toz yağ alma ürünüdür. Ağır iş yıkama makinalarında oluşan yağ, kir, gres kalıntılarının sökümü için özel formüle edilmiştir. Alüminyuma zarar vermez. Basınçlı makinalar ile uyumludur. Boyaya kesinlikle zarar vermez.

**DİK YÜZEYE TUTUNABİLEN YAĞ SÖKÜCÜ**

Dik yüzeylere tutunabilme özelliği sayesinde, ulaşılması zor olan dik ve dar yerlerdeki yağ, gres, wax ve katranları yüzeye yapışarak temizleyen bir üründür. Ham hali yanıcı, su ile seyreltildiğinde kesinlikle yanıcı olmayan bir üründür. Alkali ve asit içermez, bu yüzden hiçbir yüzeye zarar vermez. 1 birim ürün ile 1 birim su iyice karıştırılır, sonra karışıma 2 birim su ilave edilerek tekrar karıştırılır. Temizlenecek yüzeye püskürtülür veya bir bez / fırça yardımı ile sürülür. 5-10 dakika beklenir. Basınçlı su ile durulanır. Çok ağır kirlerde; kirin yoğunluğuna göre 1 birim su ile veya susuz da kullanılabilir.

**KARBON SÖKÜCÜ EKSTRA**

Ağır sanayide özellikle çok yüksek sıcaklıklarda ve yoğun yağlı ortamlarda, ortam şartlarından dolayı oluşmuş tabakalaşmış katran ve karbonun sökümünde kullanılan çok güçlü bir karbon sökücüdür. Sıcak su ile seyreltilerek kullanılır.

**AĞIR İŞ MAKİNA TEMİZLEYİCİ**

Ağır iş makina kimyasalı yüksek konsantrasyona sahip güçlü bir sökücüdür. Ağır iş makinalarında oluşan yağ kir ve gres kalıntılarının sökümü için özel formüle edilmiştir. Basınçlı makinalar ile uyumludur. Boyaya kesinlikle zarar vermez.

**ASİDİK BETON MİKSER TEMİZLEYİCİ**

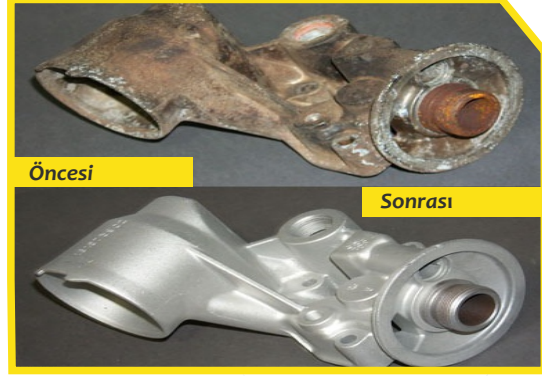
Beton mikser araçlarında ve tesislerinde oluşan beton kalıntılarını temizlemek için özel olarak formüle edilmiş olan asidik beton mikser temizleyici, beton kalıntılarını mikron derecede yiyerek yüzeyden uzaklaştırır. 1/1 ile 1/5 oranında su ile seyreltilir.





**ALÜMİNYUM TEMİZLEYİCİ**

Hava ile temas sırasında oksitlenmiş olan alüminyum ekipmanların 3-5 dakika içerisinde parlak, ilk günkü gibi olmasını sağlayan bir üründür. Motor blokları, klimalar, boyanmamış alüminyum parçalar, tekstilde boya kazanları ve havalandırma boruları uygulama alanlarıdır. Yüzeze zarar vermez. Kuvvetli bir yağ çözücüdür. Alkali bir üründür. Ekonomiktir. Kirin yoğunluğuna göre 1/5 ile 1/15 arasında su ile seyreltilerek sıcak veya soğuk olarak kullanılabilir. El püskürtücüleri ile basınçlı yıkayıcılarla, daldırma yöntemi ile uygulanabilir. Solüsyonun 3 dakika yüzeyle reaksiyona girmesi beklenmelidir. Uygulamadan sonra yüzey mutlaka su ile durulanmalıdır.

**ASİDİK ALÜMİNYUM TEMİZLEYİCİ**

Asidik alüminyum temizleyici alüminyum üzerinde oluşan pas, kireç, yağ gibi tortu ve lekelerin sökümünde kullanılan güçlü bir üründür. Kirin yoğunluğuna göre 1/5 ile 1/15 arasında su ile seyreltilerek sıcak veya soğuk olarak kullanılabilir. El püskürtücüleri ve daldırma yöntemi ile uygulanabilir. Solüsyonun 3 dakika yüzeyle reaksiyona girmesi beklenmelidir. Uygulamadan sonra yüzey mutlaka su ile durulanmalıdır.

**ÇAPAK ÖNLEYİCİ EKSTRA**

Kaynak çapaklarının yüzeye yapışmasını engeller. Paslanmaz, siyah sac, galvaniz, boyalı ve boyasız tüm kaynak yüzeylerinde kullanılır. Yağ ve silikon içermez. Kokmaz ve yanmaz. Konsantredir. 1 birim ürün 5 birim su ile seyreltilir. Kaynak yapmadan önce soğuk yüzeye püskürtünüz ve ardından kaynağı yapınız.

**KAYNAK İZİ TEMİZLEME SPREY**

Kaynak izi temizleme sprej, daldırma yapılamayacak ve jel ile çok uzun süre alacak kadar büyük parçalarda ( bkz. kazan) asit pompası yardımıyla yüzeye püskürtülerek bir süre beklenir. Yapışma özelliği sayesinde paslanmaz yüzeydeki kaynak izi, ısıl işlem, oksit ve pas lekelerini temizler. Daha sonra basınçlı yıkama ile durulama yapılır.

**KAYNAK İZİ TEMİZLEME JELİ**

Paslanmaz çelik yüzeyindeki kaynak, ısıl işlem ve her türlü korozyon ve pas lekelerini jel formülü sayesinde temizler. Jel formda olduğu için her türlü yüzeyde fırça ile sürülerek uygulama yapılabilir.

**KAYNAK İZİ TEMİZLEME SIVISI**

Paslanmaz çelik yüzeyindeki kaynak, ısıl işlem ve her türlü korozyon ve pas lekelerini sıvı formülü sayesinde temizler. Sıvı formda olduğu için daldırma yöntemi ile uygulanır.

**ÇAPAK ÖNLEYİCİ**

Kaynak çapaklarının yüzeye yapışmasını engeller. Paslanmaz, siyah sac, galvaniz, boyalı ve boyasız tüm kaynak yüzeylerinde kullanılır. Yağ ve silikon içermez. Kokmaz ve yanmaz. Konsantredir. 1 birim ürün 5 birim su ile seyreltilir. Kaynak yapmadan önce soğuk yüzeye püskürtünüz ve ardından kaynağı yapınız.



### EPOKSİ ZEMİN TEMİZLEYİCİ

Her türlü yıkanabilir zeminde tatbik edilen, yoğun yağ ve kirlerin çıkarılması için otomat ve basınçlı temizlik makinelerinde kullanılan genel amaçlı, yüksek konsantrasyonlu bir temizlik ürünüdür. Köpüksüzdür. Özel parfümü ile ortama hoş bir koku bırakır. Zemindeki kirliliğe göre 1/20 veya 1/50 makine haznesinde su ile seyreltiniz.

### BETON ZEMİN YAĞ SÖKÜCÜ

Özellikle beton, karo çini, dökme çini gibi zeminlerde zamanla oluşan ağır yağların temizliğinde etkilidir. Zemine uygulanacak boya ve kaplama öncesi zemin temizliğinde kullanıldığı takdirde, uygulanacak boya ve kaplamanın zemine daha iyi yapışmasını sağlar. Zemindeki yağın yoğunluğuna göre 1/1 ile 1/8 arasında su ile seyreltilir. Seyreltilmiş beton zemin yağ sökücü yağlı bölgeler üzerine uygulanır. Ürünün zemindeki yağ ile reaksiyona girerek yağ sökmesi beklenir. Daha sonra su ile durulanır. Çok eski ve yağlı bölgelerde, yağ tekrar zeminde kuma yapabilir. Bu gibi durumlarda yukarıdaki işlemi tekrarlayınız.



### EPOKSİ ZEMİN TEMİZLEYİCİ EKSTRA

Her türlü yıkanabilir zeminde tatbik edilen, yoğun yağ ve kirlerin çıkarılması için otomat ve basınçlı temizlik makinelerinde kullanılan genel amaçlı, yüksek konsantrasyonlu bir temizlik ürünüdür. Köpüksüzdür. Zemindeki kirliliğe göre 1/20 veya 1/100 makine haznesinde su ile seyreltiniz.



### ASİDİK PAS SÖKÜCÜ

Metal yüzeylerin üzerindeki pası ve yağı sadece bir işlemde uzaklaştırarak metali temizler, kaplama ve boyaya hazırlar. Hızlı temizlik yaptığı için zamandan ve insan gücünden tasarruf sağlar. Alüminyum, demir, bakır, çelik ve pirinç üzerindeki yağ, oksit ve pası temizler. Asidik pas sökücü metalin üzerindeki yağ, pas durumuna göre 1/3 ile 1/7 oranında su ile seyreltilerek fırça, bez veya daldırma yöntemi ile uygulanır.

### NÖTR PAS SÖKÜCÜ

Metal yüzeylerde pas lekelerini temizler. Nötr pH değerine sahip olduğu için metali aşındırmaz. 1/5 - 1/10 oranında su ile seyreltilerek daldırma yöntemi ile uygulanır.

### PAS SÖKÜCÜ ve YAĞLAYICI

Sıkışmış civata, somun veya diğer metal ekipmanların pasını kolayca gevşeterek çözen, nem sorununu ortadan kaldırarak yağlayan, korozyonu önleyen ve güvenle kullanılan bir üründür.

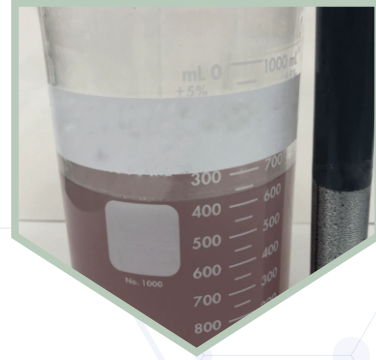
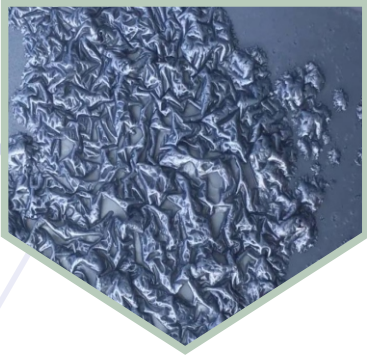
### KİREÇ ve PAS SÖKÜCÜ

Tüm ısıtma ve soğutma sistemlerinde kireç, pas ve yosun tabakalarını sistemdeki hassas metallere zarar vermeden çözer, temizler. Geliştirilmiş formülündeki metal koruyucu inhibitörler sayesinde sistemi oluşturan metal malzemeler üzerinde olumsuz hiçbir etki göstermez. Bakır ve pirinç sayesinde 1/10 su ile seyreltilerek kullanılabilir.

### ASİDİK AĞIR PAS SÖKÜCÜ

Metal üzerindeki oluşmuş orta ve ağır pasların temizliğinde 1/1 ile 1/5 oranında su ile seyreltilerek kullanılır. Uygulama sonrası bol su ile durulanır ve metal koruyucu yağ veya boya yapılır.





### ALKALİ BOYA SÖKÜCÜ 1

Boyayı ve vernik türü kaplama mamullerini söken ağır hizmet ürünüdür. Her türlü boyayı kısa sürede söken, boyayı hızla eriterek çözen zamandan tasarruf sağlayan bir üründür. Boyayı sökerken alüminyum hariç hiçbir metale zarar vermez. Direkt kullanılır, su ile seyreltilmez. Boya söküldükten sonra, tazyikli su ile yıkanması yeterlidir.

### ASİDİK BOYA SÖKÜCÜ

Güçlü yapısı sayesinde metal, cam vb. yüzeyindeki boyayı hızlı bir şekilde zarar vermeden temizler. Fırın boya, elektrostatik toz boya ve cam üzerindeki boyaları temizlemede kullanılan etkili bir solüsyondur. Direkt olarak kullanılır.

### SOLVENT BAZLI BOYA SÖKÜCÜ

Orijinal boyalı olmayan metallerin boyasını sökmede güvenle kullanılan yanıcı olmayan bir solventtir.

### ALKALİ BOYA SÖKÜCÜ 2

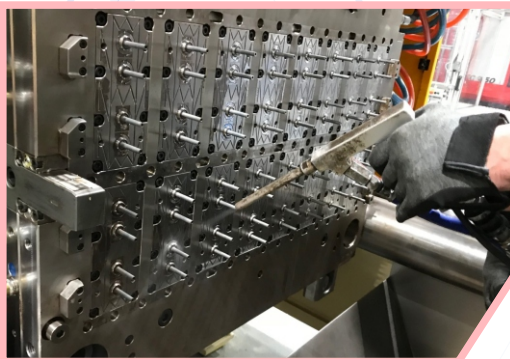
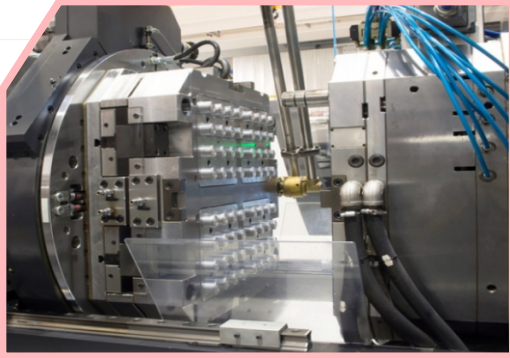
Boyayı ve vernik türü kaplama mamullerini söken ağır hizmet ürünüdür. Her türlü boyayı kısa sürede söken, boyayı hızla eriterek çözen zamandan tasarruf sağlayan bir üründür. Boyayı sökerken alüminyum hariç hiçbir metale zarar vermez. Direkt kullanılır, su ile seyreltilmez. Boya söküldükten sonra, tazyikli su ile yıkanması yeterlidir. **Daha geç uçucudur.**

### JEL BOYA SÖKÜCÜ

Daldırma metodu ile temizlenemeyen , büyük hacimli parçalar için hazırlanmış jel formüldür. Boya ve karbondan arındırılmak istenen yüzeylere fırça yardımı ile sürülerek uygulanır. Yüzeye sürülmeyi takiben 5-10 dakika içerisinde yüzeydeki boya veya karbonun kabarması sağlanır ve tazyikli su ve fırça yardımı ile temizlenir.

### KAPLAMA SÖKÜCÜ SIVI ve JEL

Her çeşit kaplamanın yanlış uygulamadan dolayı sökülmek istendiği taktirde ( kataborez, çinko vb ) daldırma yolu ile kolaylıkla sökebileceğiniz kaplama çeşidine ve kaplama kalınlığına göre belirli bekleme süresi sonrasında durulama gerektiren çok kuvvetli bir üründür.



### KTS - 1

Su bazlı ürünlerle temizlik istenmediği durumlarda; metal yüzeydeki yağları kolayca ve hızla temizleyen güvenli bir solventtir. Ürün uçucu olmasına rağmen kesinlikle yanıcı değildir. Alüminyum yağ almada da kullanılır.

### KTS - 4

Su bazlı ürünlerle temizlik istenmediği durumlarda; metal yüzeydeki yağları kolayca ve hızla temizleyen güvenli bir solventtir. Yanıcı değildir. Basınçlı ekipmanlar ile uygulama yapılabilir.

### KTS - 8

Aşırı yağlı ve kirli olmayan kalıpların temizliğinde kullanılan kalıntı bırakmayan uçucu sınıfta bir üründür.

### KTS - 10

Kalıplarda kullanılan endüstriyel yağ ve mürekkep sökücü solventtir. İstenilen oranda yağ bırakır, kalıplara zarar vermez. Parlama noktası yüksek olduğu için emniyetlidir.

**KALIP AYIRICI NEDİR ?**

Kalıp ayırıcı, kalıpta üretilen parçaların, kalıpların yüzeylerine yapışmasını engellemek için endüstriyel üretim uygulamalarında kullanılan bir kimyasaldır. Kalıp ayırıcılar üretim/imalat sürecinin önemli bir parçasıdır.

Kalıp ayırıcılar kalıp ile parça arasında bariyer görevi görerek iki yüzey arasında kalarak malzemenin kalıba yapışmasını önler. Bu sayede hızlı ve kolay bir ayrılmayı mümkün kılar. Ayrıca çok değerli olan kalıpların hasar görmemesini sağlar.

**Endüstriyel kalıp imalatı sektöründe farklı kalıp tasarımları mevcuttur. Bunlar;**

**Plastik ve Kalıp Çeşitleri,  
Plastik Enjeksiyon Kalıbı,  
Termoset Kalıbı,  
Termoform ( Vakum ) Kalıpları,  
Şişirme Kalıpları,  
Extrüzyon Kalıbı,  
Metal Enjeksiyon Kalıpları,  
Metal Form ve Kesme Sıvama Kalıpları,  
Dövme Kalıplarıdır.**

Sıralamış olduğumuz kalıp çeşitleri kullanılırken üretim sürecinin aksamaması için kalıp ayırıcılar kullanılmaktadır. Ek olarak en fazla plastik çeşidinin üretildiği kalıp tasarımı plastik enjeksiyon kalıplarıdır.

**KALIP AYIRICI ÇEŞİTLERİ NELERDİR ?**

**Yaygın olarak kullanılan kalıp ayırıcı çeşitleri;**

**Silikonlu Kalıp Ayırıcılar,  
Silikonsuz Kalıp Ayırıcılar,  
Su Bazlı Kalıp Ayırıcılar,  
Solvent Bazlı Kalıp Ayırıcılar,  
Bitkisel Yağ Esanslı Kalıp Ayırıcılar,  
Vaks Kalıp Ayırıcılar,  
(Sıvı, fırça veya sprey olarak kullanılmaktadır.)**

**SİLİKONLU KALIP AYIRICILAR**

Çok amaçlı yağlayıcı ve kalıp ayırıcı ürünlerden biri olarak bilinir. Silikonlu kalıp ayırıcı spreyler, plastik kalıp endüstrisi alanında geniş bir kullanıma sahip kimyasallardır. Ayırma işleminde de kullanılabilen özel amaçlı yağlayıcı içerir. Sıcak ortamlarda gerçekleştirilen kalıp işlemlerinde plastik lastik ve kauçuk gibi malzemelerin kalıplara yapışmasını önler. Yüksek ısıya dayanıklılığı ile farklı türdeki malzemelerin birbirinden ayrılmasını sağlayıp aynı zamanda kaydırıcı bir ürün olarak da kullanılabilir.

**SİLİKONSUZ KALIP AYIRICILAR**

Kuru yağlayıcı özelliğiyle de kullanılmakla beraber akrilik, kauçuk, plastik, türevleri olan polietilen, polipropilen, poliüretan ve benzer ürünlerin kalıplarında yanıcı olmayan bir kalıp ayırıcı olarak kullanılabilen kimyasaldır. Silikonsuz kalıp ayırıcılar, üretim/imalat sonrası boyama veya yapıştırma işlemi gerçekleştirilecek parçalara ait kalıplarda kullanıma uygun spreylerdir. Yapışma ve tutma yapmayan ince bir film tabaka oluşturarak sürtünmeyi azaltmaktadır. Ayrıca yüksek ısıya da dayanıklıdır.

**SU BAZLI KALIP AYIRICILAR**

Daha çok poliüretan ürünlerinde kullanılan, kalıplar arasında film tabakası oluşturarak parçaların deforme olmasını engelleyen ve kolaylıkla ayrılmasını sağlayan kimyasallardır. Aynı zamanda kalıp içerisinde kirlilik oluşturmaz.

**SOLVENT BAZLI KALIP AYIRICILAR**

Su bazlı kalıp ayırıcılar ile kıyaslandığında benzer ürünlerde kullanılmaktadır. Su bazlı kalıp ayırıcılara kıyasla çok daha hızlı kuruma sağlar. İnsan ve çevre sağlığı açısından olumsuz etkileri bulunmaktadır. Yanıcı ve parlayıcı özellikte olmalarından kaynaklı üretim hattı ve personel güvenliğini sağlanarak kullanılması daha uygun olacaktır.

**BİTKİSEL YAĞ ESASLI KALIP AYIRICI**

Her türlü kalıp sisteminde kullanılan yüksek nitelikli ve kullanıma hazır bitkisel yağ esaslı, çevre dostu bir kalıp ayırıcıdır. Buhar kürüne uygundur. Kalıbın betondan kolay ve hızlı bir şekilde ayrılmasını sağlar. Beton yüzeyindeki hava kabarcıklarını azaltarak düzgün ve lekesiz bir yüzey kazandırır. Ahşap, plywood, plastik, çelik vb. kalıp sistemlerinde, prekast, çevre dostu projelerde ve dekoratif, beyaz ve renkli beton uygulamalarında kullanıma uygundur. Beton yüzeyinde renk farklılığı yapmaz. Düzey ve yatay yüzeylerde kullanılabilir.

**VAKS KALIP AYIRICILAR**

Vaks kalıp ayırıcılar genellikle vaks cilası olarak kullanılır. Çoğunlukla yüksek oranda Carnuba vaksı içerirler. Silikon katkı maddesi içermezler. Piyasada Carnuba vaks esaslı, özel vaks pasta cilaları sunan birçok üretici bulunmaktadır. Bu cilalar sert ve yumuşak kıvamda olabilirler. Kalıp yüzeyinde vaks birikmesini önlemek ve yüzeyi tek seferde kaplayıp temizleyebilmek için sıvı kalıp ayırıcılar da mevcuttur. Vaks cilalar ayrıca parlak bir yüzey elde etmek için parlatılarak da kullanılabilirler. Genellikle ince katlar halinde uygulanır. Aynı işlem her uygulamada tekrarlanır. Uygun kalınlığa ulaşmak için yaklaşık altı kat vaks gerekebilir. Her kat ayrı ayrı parlatılır. Aksi takdirde, ayırıcı tabakasının kalınlığı istenilen düzeye ulaşmayabilir.

### KORUYUCU YAĞ

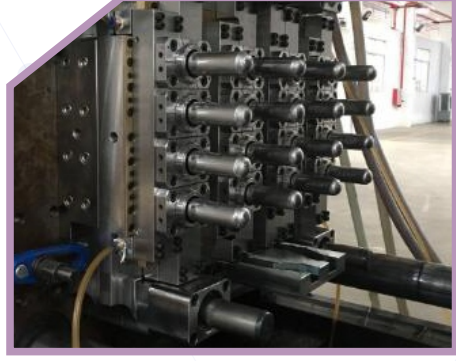
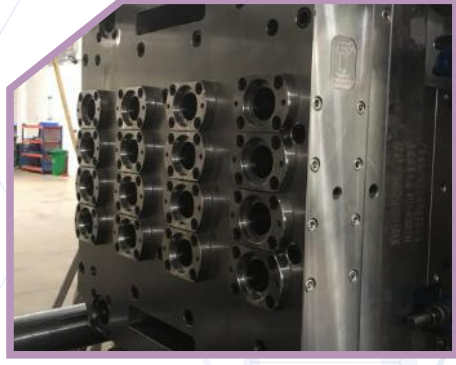
Su ve metal arasında girerek 1.5-2 mikron koruyucu yağ tabakası meydana getirir. Koruyucu yağ kapalı yerlerde 24-36 ay pastan korur. 1 kg ile 120 m2 yer koruma altına alınabilir.

### WAX ESASLI KORUYUCU YAĞ

Wax esaslı koruyucu yağ, bir süre yüzeyde kuruyan gözle görünür, tamamen kuru ve yumuşak bir wax tabakası oluşturan korozyon önleyici bir üründür. Wax esaslı koruyucu yağ; özel formülü sayesinde dikey yüzeylere bile kolaylıkla tutunarak film oluşturur. Özellikle yarı mamül preslenmiş veya döküm parçaların deniz aşırı transferlerinde de kullanılabilir.

### ANTİKOR

Metal sanayisinde, yüzey işlem uygulamalarında özellikle pas ve yağ alma proseslerinden sonra metallerin oksitlenmesini önleyici katkılar içeren konsantre bir üründür. Nötr pH değerine sahip olduğundan dolayı hiçbir metale karşı korozif etki göstermez. Metalin hava ile temasını keserek pas yapmasını engeller. Solvent ve benzeri katkılar içermez, bu nedenle çevreye de zararı yoktur. Kısa süreli koruma için uygundur.



### UÇUCU YAĞ 4

Alüminyum ve metallerin kesim ve pres proseslerinde alüminyum ve metalin çatlamasını önleme ve kesimini rahatça sağlaması amacıyla formüle edilmiştir. Kesim ve pres işlemi bittikten sonra metali buharlaşarak terk eder ve herhangi leke tortu tabaka oluşturmaz. **Çok yavaş uçucudur.**

### UÇUCU YAĞ 1

Alüminyum ve metallerin kesim ve pres proseslerinde alüminyum ve metalin çatlamasını önleme ve kesimini rahatça sağlaması amacıyla formüle edilmiştir. Kesim ve pres işlemi bittikten sonra metali buharlaşarak terk eder ve herhangi leke tortu tabaka oluşturmaz. **Hızlı uçucudur.**

### UÇUCU YAĞ 2

Alüminyum ve metallerin kesim ve pres proseslerinde alüminyum ve metalin çatlamasını önleme ve kesimini rahatça sağlaması amacıyla formüle edilmiştir. Kesim ve pres işlemi bittikten sonra metali buharlaşarak terk eder ve herhangi leke tortu tabaka oluşturmaz. **Orta uçucudur.**

### UÇUCU YAĞ 3

Alüminyum ve metallerin kesim ve pres proseslerinde alüminyum ve metalin çatlamasını önleme ve kesimini rahatça sağlaması amacıyla formüle edilmiştir. Kesim ve pres işlemi bittikten sonra metali buharlaşarak terk eder ve herhangi leke tortu tabaka oluşturmaz. **Geç uçucudur.**



**MTS - 1**

Su bazlı ürünlerde temizlik istenmediği durumlarda; metal yüzeydeki yağları kolayca ve hızla temizleyen güvenli bir solventtir. Ürün uçucu olmasına rağmen kesinlikle yanıcı değildir.

**MTS - 2**

Solvent olup otomotiv veya metal sektöründe imalat esnasında parçaların yağ temizliğinde kullanılır. Çok güçlü bir yağ sökücü, solvent olmasına karşı yanıcı değildir. Uçucu bir solventtir. Kalıntı ve tortu kesinlikle bırakmaz. Daldırma-püskürtme ve kapalı devre sistemlerde uygulanabilir.

**MTS - 2A**

Su bazlı ürünlerle temizlik istenmediği durumlarda; metal yüzeylerdeki yağları kolayca ve hızla temizleyen bir solventtir. Ürün uçucu olmasına rağmen, kesinlikle yanıcı değildir.

**MTS - 2C**

Su bazlı ürünlerle temizlik istenmediği durumlarda; metal yüzeylerdeki yağları kolayca ve hızla temizleyen bir solventtir. Ürün uçucu olmasına rağmen, kesinlikle yanıcı değildir.

**MTS - 8 ÖZEL**

Boya öncesi temizliklerde metalden yağ alma işlemlerinde kullanılan tortu tabaka oluşturmadan yüzeyden uzaklaşan bir üründür.

**MTS - 10**

Metal sanayinde kullanılan endüstriyel yağ ve mürekkep sökücü solventtir. İstenilen oranda yağ bırakır, metale zarar vermez. Parlama noktası yüksek olduğu için emniyetlidir.

**POLİÜRETAN SÖKÜCÜ**

İzosiyanat - polyol kaynaklı lekelerin temizlenmesinde ve kürlenmesini tamamlamış poliüretan tabakalarının zemin, makina, ekipman ve kalıplardan sökülmesinde kullanılır.

**TLS - 1**

Özellikle tekstil sektöründe konfeksiyon ve kumaş üreticilerinin çok sık karşılaştıkları leke ve yağ problemleri konusunda yardımcı olmak üzere hazırlanmış bir solventtir. Son derece güvenli bir solventtir. Kesinlikle yanıcı değildir. Uçucudur. Kolayca uçucu ve iyi yağ sökücü olduğundan kullanımı pratiktir.

**TLS - EKSTRA**

Güvenli bir solvent olup, tekstil sektöründe dokuma tezgahı ve makinalarında tarak, iğne, nire ve diğer metal kısımlarda istenmeyen yağların temizliğinde kullanılır. Diğer solventlere oranla dokuma tezgahlarındaki plastik aksamlara ve sensörlere zarar vermez. Gres ve yağların uzaklaştırılmasında rahatlıkla kullanılır. Parlama noktası yüksek olduğu için emniyetlidir. Hava tutulduğunda uçuculuk sağlanır.

**MTS - 3**

Metal sanayide, oto ve beyaz eşya sanayide ve yan sanayilerde kullanılan solventtir. Elektrikli motorların temizliğinde kullanılır. Rahatsız edici kokusu yoktur. Korozif değildir. Klorlu solvent içermez. Yağ, gress, mürekkep, mum, asfalt, bazı yapışkanlar ve kalıntıları alır.

**MTS - 4**

Su bazlı ürünlerde temizlik yapılamadığı durumlarda; metal yüzeylerdeki yağları kolayca ve hızla temizleyen bir solventtir. Yanıcı değildir.

**MTS - 5**

Hızlı kuruma özelliği ile kalıntı bırakmadan temiz bir yüzey sağlar. Aşındırma etkisi olmadığından hassas yüzeylerin temizliğinde kullanılır. Hızlı temizlik yaptığından, zaman ve iş gücünden tasarruf sağlar. Yanıcı değildir.

**MTS - 8**

Metal sektöründe hafif yağların temizliğinde kullanılan kalıntı bırakmayan uçucu sınıfında bir üründür.

**MTS KOKUSUZ SOLVENT**

Basınçlı hava tabancaları ile yıkanması gereken büyük metallerin temizliğinde kullanılan kokusuz bir üründür. Geç uçucu olmasından dolayı bu prosesler için uygundur.

**TLS - 8**

Bu solvent özellikle tekstil sektöründe kullanılır. Uçucudur. Diğer solventlerin hare yaptığı daha narin kumaşlara uygulanır.





### MOTS

Mobilya parçalarının üzerinde kalan kurumuş tutkal parçaların temizliğinde kullanılır. Hızlı kuruma özelliği ile kalıntı bırakmadan temiz bir yüzey sağlar. Hızlı temizlik yaptığından, zaman ve iş gücünden tasarruf sağlar.

### MTS - 8 ÖZEL

Mobilya sektöründe üretilen parçaların, genel ve tutkal temizliğinde kullanılan bir solventtir. Aşındırma etkisi olmadığından hassas yüzeylerin temizliğinde de kullanılır.

### MOTS GİRİŞ

Giriş solventi, freze öncesi kenar bantlama yüzeyinin altına ve üstüne püskürtülerek uygulanır. İçermiş olduğu sıvı, yüzeyin üzerinde çabuk buharlaşan koruyucu bir tabaka oluşturur ve çalışılan yüzeyde tutkal artığı bırakmaz. Mobilya endüstrisi için özel olarak formüle edilmiştir. Hızlı etki eder, çabuk buharlaşır.

### MOTS ÇIKIŞ

Çıkış solventi, yapıştırıcı tutkalların temizliğinde kullanılan uçucu özellikte tutkal temizleme solventidir. Hızlı kuruma özelliğine sahip olup özel formülasyonu sayesinde yüzeyde kalıntı bırakmaz. Parlak yüzeylere zarar vermez ve leke bırakmadan kolayca temizler.

### MOTS ÖZEL

Mobilya parçalarının üzerinde kalan kurumuş tutkal parçaların temizliğinde kullanılır. Hızlı kuruma özelliği ile kalıntı bırakmadan temiz bir yüzey sağlar. Hızlı temizlik yaptığından, zaman ve iş gücünden tasarruf sağlar.

### MOTS - 2B

Mobilya sektöründe üretilen parçaların, genel ve tutkal temizliğinde kullanılan bir solventtir. Aşındırma etkisi olmadığından hassas yüzeylerin temizliğinde de kullanılabilir.

### MOTS ORTA

Orta solventi, makinenin anti - statik soğutucu ve besleme ünitesine takılı bir püskürtücü yardımıyla uygulanır. Kenar bantlama işlemini takiben anti - statik soğutucu doğrudan kenar bantı ve tutkallı kısma püskürtülür. Böylece özellikle malzeme üzerindeki tutkal birikimini temizler ve tutkal kalıntılarının tekrar yapışmasını önler.

**SPERAGUM**

Matbaa, ofset kauçuk ve merdaneleri için temizlik ve bakım ürünüdür. Kauçuk ve merdanelerinin üzerindeki boya değişimde kullanılan merdane temizleyicisi, aynı zamanda merdaneleri korur ve ömrünü uzatır. Doku ve porlarını açarak elastikiyetlerinin tekrar yenilenmesini sağlar. Çok kuvvetli bir ürün olup kusursuz bir temizlik ve koruma sağlar.

**ENDÜSTRİYEL SOLVENT**

Metal sanayinde kullanılan endüstriyel yağ ve mürekkep sökücü solventtir. İstenilen oranda yağ bırakır, kalıplara zarar vermez. Hassas ve dayanıksız plastiklerde kullanılması tavsiye edilmez. Elektrik ve elektronik aksam temizliğinde kullanılmaz. Parlama noktası yüksektir.

**FLEKSO TEMİZLEYİCİ**

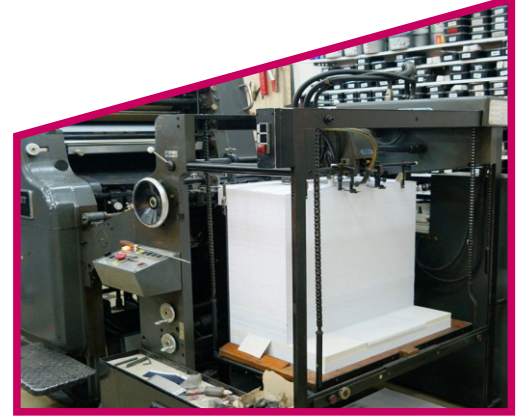
Flekso temizleyici gözle görülmeyecek kadar küçük olan gözeneklerdeki boyaları bir mıknatıs gibi yukarı çekerek temizlik yapmamızı sağlar. Gözeneklerdeki kurumuş olan boyayı üstün ıslatma özelliği ile tüm gözeneklerine ulaşarak temizlenmesinde yardımcı olur. Düzenli temizleme ile işinizi daha basit yapmanızı sağlar. Rahatsız edici kokusu yoktur. Malzemeye herhangi bir zarar vermez.

**SPERAGUM ECO**

Matbaa, ofset kauçuk ve merdaneleri için temizlik ve bakım ürünüdür. Kauçuk ve merdanelerinin üzerindeki boya değişiminde kullanılan merdane temizleyicisi, aynı zamanda merdaneleri korur ve ömrünü uzatır. Doku ve porlarını açarak, elastikiyetlerinin tekrar yenilenmesini sağlar. Çok kuvvetli bir ürün olup özel içeriği sayesinde kusursuz bir temizlik ve koruma sağlar.

**ANİLOKS TEMİZLEYİCİ**

Flekso ya da rotogravür baskı sırasında aniloks merdaneler hızla mürekkep kalıntılarıyla dolar. Baskı kalitesinin bozulmaması açısından aniloks hücrelerinin temizliğinde kullanılır. Tıkanan tramların açılmasını sağlar. Rahatsız edici kokusu yoktur.

**KONTAK SPREY YAĞLI**

Çabuk emilerek her türlü mekanik ve elektrikli parçayı temizler, yağlar ve korur. Elektriksel iletkenliği artırır, sürtünme ve aşınmayı azaltır. Nem, pas ve korozyon gibi dış etkilere karşı direnç sağlar. Ev aletleri, bahçe teçhizatı, araba kapı ve bagaj kilitleri, araba far tutucuları, fişleri ve fermuarları menteşeler, kilitler ve evdeki perde raylarında da kullanılabilir. Ayrıca bisiklet zincir ve viteslerinde de kullanılır.

**KONTAK SPREY YAĞSIZ**

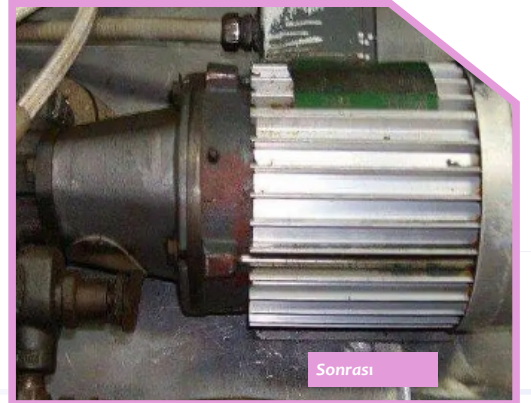
Elektrik ve elektronik parçaları toz, yağ ve diğer kirlere temizlemek için kullanılır. Hızlı uçucu olduğundan yüzeyde kalıntı bırakmaz. Nem, pas ve korozyon gibi dış etkilere karşı direnç sağlar. Ev aletleri, bahçe teçhizatı, araba kapı ve bagaj kilitleri, araba far tutucuları, fişleri ve fermuarları menteşeler, kilitler ve evdeki perde raylarında da yağ temizliğinde de kullanılabilir. Elektrik ve elektronik devrelerdeki sorunları çözmede yardımcı olur. Yüzey temizlendikten sonra tekrar yağlama gerekebilir. Periyodik uygulamalar parça ömrünün uzamasını sağlayabilir.

**ELK - 3**

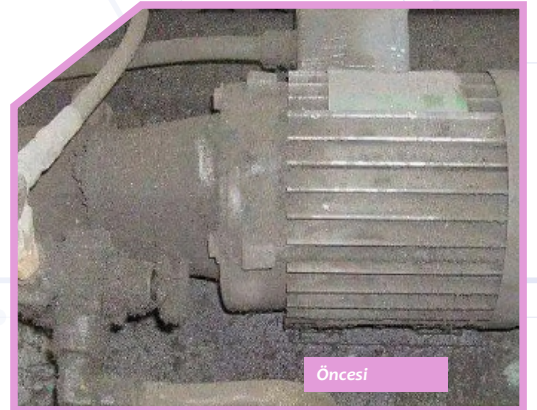
Elektrikli ve mekanik donanımın temizliğinde kullanılan solventtir. Elektrikli motorların temizliğinde kullanılır. Rahatsız edici kokusu yoktur. Korozif değildir. Klorlu solvent içermez. Yağ, gres, mürekkep, mum, asfalt, baz yapışkalar ve kalıntıları alır.

**ELK PANO TEMİZLEYİCİ**

30.000 Volta kadar yalıtıkandır. Metaller üzerinde aşındırma yapmaz, tortu bırakmaz. Parlama noktası yüksektir. Baskı makinaları ve ünitelerin temizliğinde kolaylıkla kullanılır. Parlayıcı değildir.



Sonrası



Öncesi

**ÇAMAŞIR SUYU**

Klasik çamaşır sularına göre daha yoğun klor içeriğiyle beyaz çamaşırlar ve yatak örtülerinde kullanılır, aynı zamanda lekeli çay bardakları ve tabaklarda etkin temizleme özelliği vardır. Ayrıca lavabo, küvet ve tuvalet temizliğinde kullanılır.

**KIVAMLI ÇAMAŞIR SUYU**

Normal çamaşır sularına göre kıvamlı olan çamaşır suyu jel özel formülasyonu dolayısı ile uygulanan yüzeyde tutunabilir ve uzun süreli bir dezenfeksiyon işlemi sağlar.

**ENDÜSTRİYEL BULAŞIK MAKİNESİ DETERJANI**

Endüstriyel bulaşık makinelerinde kullanılmak üzere formüle edilmiştir. Yağ kalıntılarının altına nüfus ederek, tutundukları yerden söker ve bir daha yapışmasını önler. İstenmeyen kötü kokuları yok eder ve ardında koku bırakmaz. Tüm su sertliğinde kuvvetliliğini korur. Bulaşıklarınızı çizmeden, desenlerini zedeledikten temizler. Bardakları matlaştırmaz.

**KREM EL SABUNU**

Yumuşak kremi köpüğü içerisindeki doğal nemlendiriciler ve hidro balans sistemi sayesinde cildinizi yumuşatır, kurumasını önler. Cilt pH'ına nötrdür. Cildinizi tahriş etmeden kurutmadan temizler. El ve vücut temizliği için idealdir. Cildi derinlemesine temizler, doğal örtüsüne zarar vermez. Yumuşaklık ve pürüzsüzlük sağlar.

**KONSANTRE YÜZEY TEMİZLİK ÜRÜNÜ**

Tüm yüzeyleri çizmeden, tortu, su lekesi ve film tabakası bırakmadan temizler ve parlatır. Süper konsantre olmasından dolayı benzersiz bir üründür. Asit, amonyak ve alkali içermez. Hoş kokuludur.

**ELDE BULAŞIK DETERJANI**

Her türlü cam, laboratuvar ve mutfak eşyalarının temizliğinde kullanılabilir. Sert su da dahil bol köpürme özelliğine sahiptir. Yıkama sırasında silme, ovma gerektirmez, iz bırakmaz, kolayca durulanır. Bu özelliği sayesinde yıkama süresini kısaltır. Fosfat içermez. Biyolojik olarak parçalandığından dolayı kalıntı bırakmaz.

**OVMA MADDESİ**

Formülündeki mikro partikülleri sayesinde lavabo, küvet, fırın üstü ocak ve tüm kirli yüzeylerde bulunan en inatçı lekeleri bile kolayca temizler. Kurumuş yağların ve kalıntıların temizlenmesinde güvenle kullanılır.

**ENDÜSTRİYEL BULAŞIK MAKİNESİ KİREÇ SÖKÜCÜ**

Endüstriyel bulaşık makinelerinde kullanılmak üzere formüle edilmiştir. Bulaşıklarınızı, makinelerinizi kireçten arındırır. Kireçli sular bulaşık makinenizin ekipmanları üzerinde bir tabaka oluşturur ve pahalı arızalara yol açabilir. Periyodik olarak kullanılan ürün kireç tabakalarının oluşumunu önler, makinenizin ömrünü uzatır. Kireç birikiminden doğan enerji kaybını önler. Paslanmaz çelik üzerinde korozif etkisi yoktur.

**LOGAR AÇICI**

Endüstriyel ve organik atık temizleyici klozet ve lavoba gider açıcı üründür. Her türlü kanalizasyon logar ve bunlara bağlı hatlarda bulunan tıkanıklarda, hastane ve kimya laboratuvar giderlerinde, pimaş borularda, duşakabin teknelerinde, banyo ve wc giderlerinde tıkanmalara neden olmuş organik atık ve kalıntılar üzerinde kullanıma uygundur.

**CAM TEMİZLEYİCİ**

Cam yüzeyler, masa, sandalye, bilgisayar temizliğinde ve kolay temizlik yapılabilecek tüm yüzeylerde kullanılabilir.







### KREM CİLT TEMİZLEYİCİ 1

Gres ve diğer yoğun kirleri cilde zarar vermeden çıkaran cildi koruyan, mükemmel temizlik yapan bir uzmandır. İçeriğindeki **peeling** sayesinde cildin en ince noktalarına kadar nüfus eder. Tahriş etmez. Hızla temizler. Deriyi susuz olarak krem cilt temizleyici ile ovup suyla yıkayınız.

### GÖRÜNMEZ ELDİVEN

Genel olarak çalışma öncesinde ellere uygulanarak, ellerde oluşabilecek olan kirlilikleri ve deformasyonu engelleyen el koruma kremidir. Bir diğer adıyla bariyer krem veya gizli eldivendir.



### CİLT TEMİZLEYİCİ

Gres ve diğer yoğun kirleri cilde zarar vermeden çıkaran cildi koruyan, mükemmel temizlik yapan bir uzmandır. İçerisinde **yoğun nemlendirici** olduğu için cildi yağsız bırakmaz. Tahriş etmez. Hızla temizler. Kullanıma hazırdır. Tüm vücut temizliğinde kullanılır. Deriyi susuz olarak cilt temizleme sıvısı ile ovup suyla yıkayınız.

### ALKOL BAZLI YÜZEY DEZENFEKTANI

Özel olarak formüle edilmiş bakterisit etkili durulama gerektirmeyen güçlü bir yüzey dezenfektanıdır. Alkol bazlı yüzey dezenfektanı zaman kaybını önler. Kullanımı kolaydır. Etkin maddesi sayesinde hızlı etkileşime girer. Çabuk kurur. Durulama gerektirmez.



### QAC BAZLI DEZENFEKTANI

Her yüzeyde temizleme amacıyla kullanılabilir. Absorbe ve emülsifiye özelliğinden dolayı kiri süspans ederek, kireç birikintilerini engeller. Sabun tortusu bırakmaz. Kötü kokuları yok eder. QAC bazlı yüzey dezenfektanı ; kauçuk, mermer, ahşap, plastik ve paslanmaz çelik gibi daha birçok yüzeylerde hijyenik ortam sağlar. Yüksek oranda konsantredir ve durulama gerektirmez.

### EL DEZENFEKTANI

Gıda üretimi yapan firmalarda, sağlık sektöründe, kısaca ellerin hijyenik olarak temizlenmesi gereken tüm sektörde kullanılan alkol bazlı el hijyen ürünüdür. pH seviyesi cilde uygun olduğu için cilde zarar vermez aksine yumuşatıcı etkisi vardır.

**ANTİFRİZ**

Genellikle soğutma sistemlerine katıldığında soğutucunun donma noktasını düşüren kaynama noktasını yükselten ve paslanmayı önleyen üründür. Suyun donma noktasını düşürürerek soğuk iklimlerde genişmeden kaynaklanan çatlama ve diğer hasarların oluşumuna engel olur. İçeriğindeki inhibitör katkılarla, metal ve alaşımlarını paslanma ve aşınmaya karşı koruması ve kışın donmayı önlediği gibi, yazın da harareti önlemesinden dolayı, sadece kış mevsiminde değil 4 mevsim kullanılması önerilir. Türkiye iklim koşullarında maksimum koruma için % 33 ila % 50 arasında antifriz kullanımı tavsiye edilmektedir. Karışım yaparken sert sulardan kaçınılması gerekmektedir. Çünkü sert sular antifrizin içindeki koruyucu katıkların etkisini azaltmaktadır. Bazı oranlarda donmaya karşı koruma aşağıdaki tabloda belirtilmiştir;

ANTİFRİZ	SU	DONMA NOKTASI
12 %	88 %	-5 C
25 %	75 %	-12 C
33 %	67 %	-18 C
50 %	50 %	-37 C
60 %	40 %	-52 C

**ANTİFRİZ + SU karışımı oranları ve koruma dereceleri**

**BUZ ÇÖZÜCÜ ve BUZLANMA ÖNLEYİCİ SOLÜSYON**

Ağır kış şartlarında fabrikaların araç geçiş yollarında ve araçların üzerinde oluşan buzlanmayı önleyici solüsyondur. Buz yüzeye uygulandığında anda etki gösterir. Hızlı ve etkili bir buz çözücü üründür. Buzlanmış olan yüzeye ( asfalt, cam vb. ) m2 de 20 - 25 gr. miktar kullanmak yeterlidir. Ürünümüz biyolojik çözünebilmektedir, çevreye zararsızdır.

**BUZ ÇÖZÜCÜ SOLÜSYON**

Ağır kış şartlarında oluşan buzlanmayı hızlı çözen solüsyondur. Çevreye herhangi bir zararı yoktur. Uygulaması kolay ve pratiktir. Hiçbir yüzeye zarar vermez.

**BUZ ÇÖZÜCÜ ve BUZLANMA ÖNLEYİCİ TOZ**

Kış aylarında buz oluşumu istenmeyen yerlere ( yollar, fabrika, açık alanlar vs. ) öncesinde toz direkt olarak dökülür ve -25 - 20 derecelere kadar donmayı önler. Aynı zamanda buz olan yüzeye uygulandığında anında etki gösterir. Ürünümüz biyolojik çözünebilmektedir, çevreye zararsızdır.





Ülkemizde kimya alanında ar-ge çalışmalarının yetersiz olması ve gelişime açık olmaması nedeniyle yurtdışı bağımlılığını ortadan kaldırmak için sadece yeni ürün geliştirmek amacı ile kurmuş olduğumuz firmamız üniversite laboratuvarları ve özel laboratuvarlar ile ürün geliştirerek iş ortaklarımızın ihtiyacını karşılamaktadır.

“Sektörün en iyi ürünleri en ideal çözümler ile,”

**PEKİM**  
ENDÜSTRİYEL KİMYA SANAYİ TİCARET LTD. ŞTİ.



**PEKİM**  
ENDÜSTRİYEL KİMYA SANAYİ TİCARET LTD. ŞTİ.



Esenkent Mah. Yedemir Sok. No: 18  
Yukarı Dudullu - Ümraniye / İSTANBUL / TÜRKİYE  
☎ +90 216 313 63 57 📱 +90 533 094 17 40